

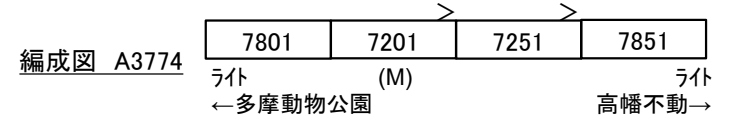
| | | |
|--------------|--|--------------------------------|
| A3774 | 京王7000系 VVVF キッズパークたまどうトレイン 4両セット | 予価:28,490円(本体価格25,900円) |
| | | JANコード:801772 カートン内入数:12 |
| A3775 | 京王7000系 新塗装 VVVF 競馬場線 2両セット | 予価:13,750円(本体価格12,500円) |
| | | JANコード:801789 カートン内入数:24 |
| A3776 | 京王7000系 新塗装 VVVF 7709F 6両セット | 予価:37,180円(本体価格33,800円) |
| | | JANコード:801840 カートン内入数:12 |

| | |
|-------------|---|
| 商品形態 | Nゲージ塗装済完成品(素材:ABS樹脂製 対象年齢:14歳以上 ブックケース入り、A3775のみ2両用紙箱入り) |
| 実車 | 1984年に登場したのが7000系電車です。京王線では初のステンレス車体で20m車・界磁チョップ制御・3M2Tの5両編成で登場しています。1987年には中間車デハ7050形-7150番台が増備され6両編成に変更されました。その後の増備では8両編成、10両編成、4両編成、2両編成のバリエーションが誕生しています。初期に製造されたグループは側面がコルゲート車体でしたが、後期に製造されたグループはビードプレス車体へ設計が変更されています。2001年からリニューアル工事が開始され車体の帯色がえんじ色から京王レッドと京王ブルーの2色に変更されています(帯色の変更は早期に完了)。2004年以降リニューアル工事に加えて制御装置のVVVF化、パンタグラフの交換、一部車両のワンマン対応工事、編成替えなどの様々な変化がありました。2022年現在一部に廃車が発生していますが、多数が活躍を続けています。 |
| 商品概要 | ・マイクロエース私鉄電車シリーズの更なる充実 ・フライホイール付動力ユニット搭載 ・ヘッドライト・テールライト、前面表示器点灯。LED使用(ON-OFFスイッチ付) |

ピンク地に動物のラッピング。たまどうトレイン



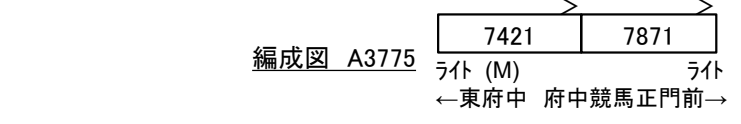
- A3752(2009年9月出荷)を基にしたバリエーションモデル
- さまざまなキャラクターのラッピングを美しく印刷
- VVVFに改造された床下機器を新規作成
- 7251の床下機器は近似部品を使用



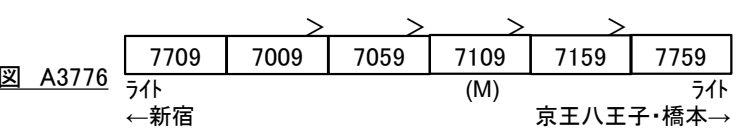
ステンレス車体に京王ピンクと京王ブルーの帯



- A3762(2017年9月出荷)を基にしたバリエーションモデル
- 片台車駆動の動力ユニットを使用
- A3774/76とは異なるVVVFを作り分け



- A3758(2017年9月出荷)を基にしたバリエーションモデル
- 8連から6連に短縮された7709Fの近年の姿を再現
- 改造されたVVVFとSIV機器を新規作成



| | |
|--------------|---|
| オプション | 幅広室内灯:G0001/G0002/G0003/G0004, マイクロカプラー密連・灰:F0002 |
| 付属品 | シール、連結用カプラー(A3775/76のみ) |